

Synology®

DiskStation

DS211j, DS211



Hızlı Yükleme Kılavuzu

Doküman ID: Synology_QIG_2bayCL_20101028

GÜVENLİK TALİMATLARI

Lütfen kullanım öncesinde bu güvenlik talimatlarını dikkatle okuyun ve ilerde başvurmak üzere güvenli bir yerde saklayın.

		
<p>Doğrudan güneş ışığından ve kimyasallardan uzak tutun. Ortamda ani sıcaklık veya nem değişimleri olmamasını sağlayın.</p>	<p>Synology ürününü dik tutun. Yatay olarak yatırmayın.</p>	<p>Synology ürününü hiçbir sıvının yakınına yerleştirmeyin.</p>
		
<p>Temizlemeden önce güç kablosunu fişten çekin. Synology ürününü nemli kağıt havlularla silin. Temizlemek için kimyasal veya aerosol temizleyiciler kullanmayın.</p>	<p>Synology ürününü düşmesine karşı dengeli olmayan taşıma arabası, masa veya sıra üzerine yerleştirmeyin.</p>	<p>Güç kablosu doğru besleme voltajına takılmalıdır. Beslenen AC voltajın doğru ve kararlı olduğundan emin olun.</p>

PAKET İÇERİĞİ

Başlamadan önce lütfen aşağıdaki parçaları aldığınızı doğrulamak amacıyla paket içeriğini kontrol edin.

		
Ana Ünite X 1	Kurulum CD'si	AC güç adaptörü
		
2M RJ-45 LAN kablosu	AC güç kablosu	
Montaj Kiti		
		
abit Disk tespit vidaları X 10 (2 yedek)	Synology Kasası tespit vidaları X 2 (1 yedek)	

SABİT DİSKİ TAKIN

Disk Station kurulum için en az bir adet 3,5" veya 2,5" SATA sabit disk gerektirir. Ayrıntılar için aşağıdaki adımlara bakın:

Uyarı! Kurulum için üzerinde veri bulunan bir sabit disk kullanırsanız, bazı durumlarda sistem sabit diski biçimlendirerek tüm verileri siler. Lütfen ilerde lazım olması halinde verileri yedekleyin.

1. Disk Station'ı bir masa üzerine yatay olarak yerleştirin. Arka panel size doğru bakmalıdır.



2. Kaydırarak açmak üzere üst kasayı ileri doğru itin. Üst kasayı kaldırın ve bir kenara koyun.

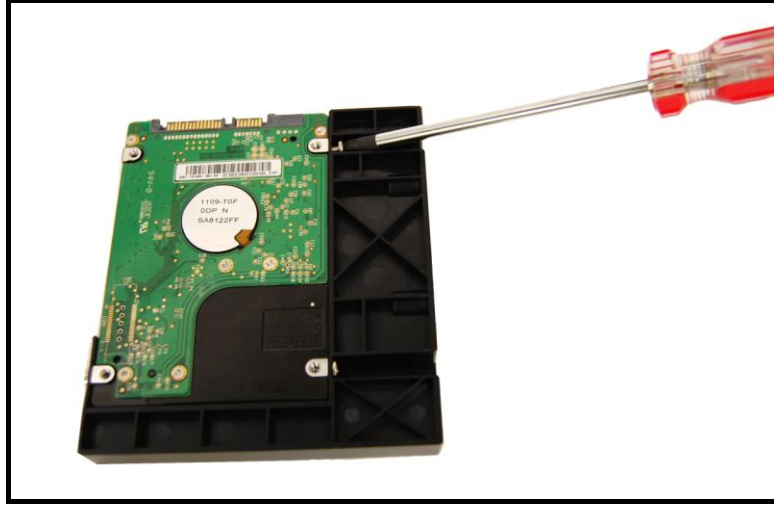


3. Sabit disk takmak için aşağıdaki adımları izleyin:

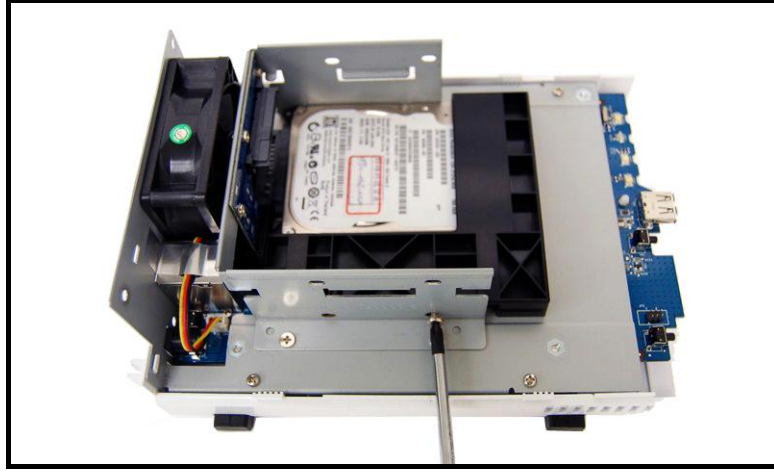
- a. 3,5" sabit disk kullanıyorsanız, bunu sabit disk yuvasının içine sürün ve SATA konektörü ile bağlantı sağlanana kadar tamamen arkaya itin. Sabit disk verilen 4 adet sabit disk vidası ile tespit edin.



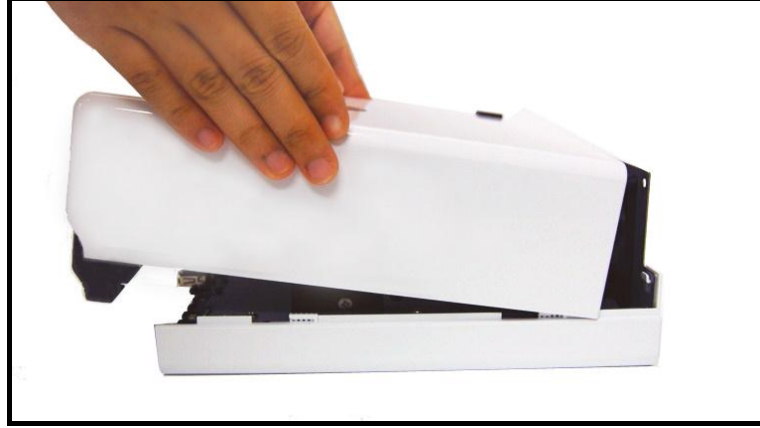
- b. 2,5" sabit disk kullanıyorsanız, bunu 2.5" Disk Tutucu üzerine yerleştirin ve yanlardaki 3 vidayı sıkın. 2,5" Disk Tutucunun (Tip C) ayrı satın alınması gerekir.



2,5" Disk Tutucuyu sabit disk yuvasının içine sürün ve SATA konektörü ile bağlantı sağlanana kadar tamamen arkaya itin. Disk Tutucuyu verilen 2 adet sabit disk vidası ile tespit edin.



4. İkinci sabit disk takmak için 3. adımı tekrarlayın
5. Üst kasayı tekrar yerine sürün.

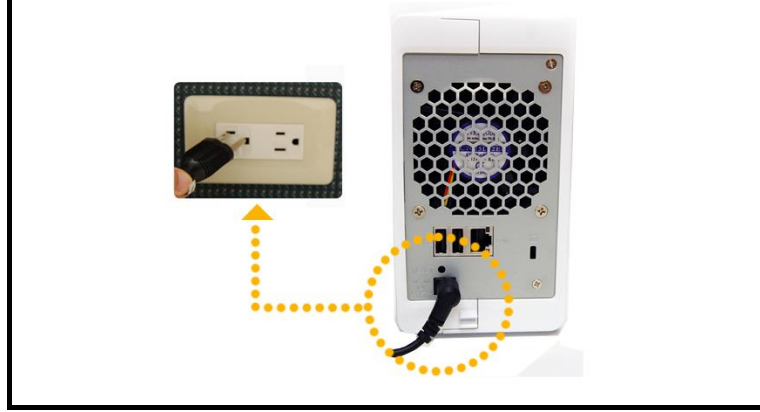


6. Kasayı verilen 2 adet kasa vidasıyla tespit edin.

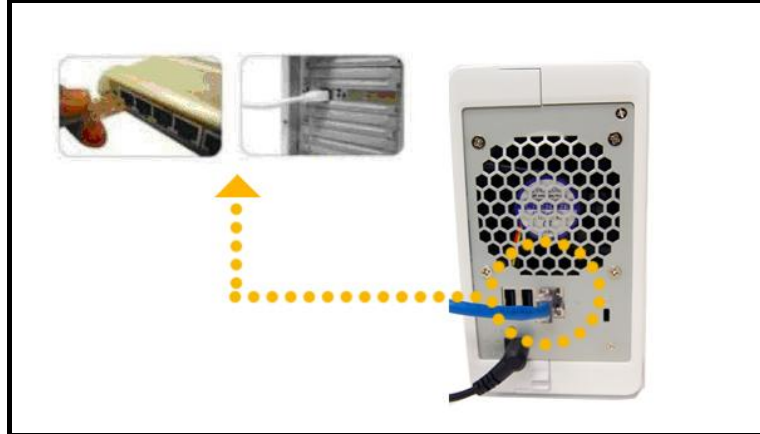


SUNUCUYU AÇIN

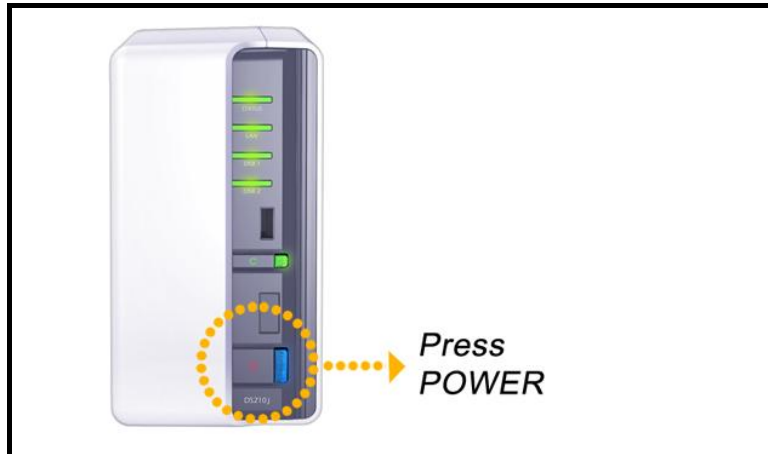
1. AC güç adaptörünü sunucuya bağlayın ve AC güç kablosunu prize takın.



2. LAN kablosunu kullanarak sunucuyu anahtar/yıldız göbek/yönlendiricinize bağlayın.



3. Sunucuya enerji vermek için ön paneldeki güç düğmesine basın. POWER LED'inin sabit bir şekilde mavi olmasını bekleyin.



SİSTEM YAZILIMINI YÜKLEYİN

Windows Kullanıcısı

1. Kurulum CD'sini bilgisayarınıza takın.



2. Otomatik çalışma menüsünde Başlat ögesini seçin.



3. Kurulum işlemini tamamlamak için ekranda gösterilen talimatları izleyin.

Not: Tek Tıklama ile Kurulumu seçerseniz, admin parolası boş olacaktır.

Mac Kullanıcısı

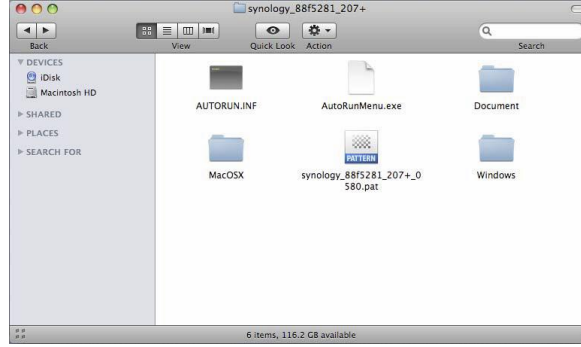
1. Kurulum CD'sini bilgisayarınıza takın.



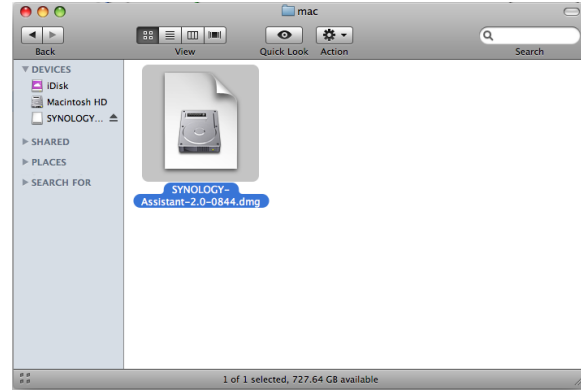
2. CD-Rom Sürücü küçük resmine çift tıklayın.



3. MacOSX üzerine çift tıklayın.



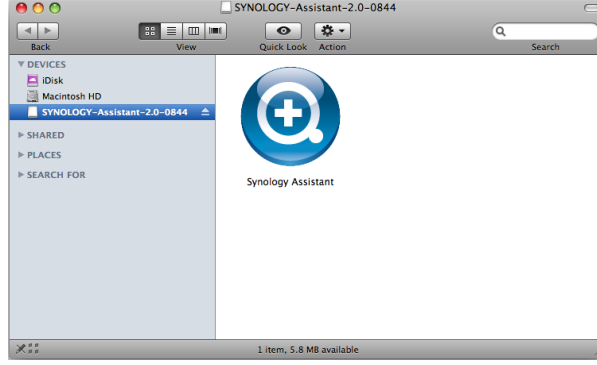
4. SYNOLOGY-Assistant.dmg üzerine çift tıklayın.



5. Masaüstünde otomatik olarak oluşturulan Synology Assistant-SYNOLOGY. dmg küçük resmine çift tıklayın.



6. Kurulum Sihirbazını alıřtırmak iin Synology Assistant zerine ift tıklayın.



7. Kurulum CD'sindeki ".pat" kurulum dosyasını semek iin Gzet'a tıklayın.
8. Kurulum iřlemine tamamlamak iin ekranda gsterilen talimatları izleyin.

Not: Tek Tıklama ile Kurulumu seerseniz, admin parolası boř olacaktır.

TEBRİKLER!

Sunucu kurulumu tamamlandı. Gelişmiş ayarlar ve yönetim için kurulum CD'sindeki Kullanım Kılavuzuna bakın. Daha fazla bilgi veya çevrimiçi kaynaklar için lütfen <http://www.synology.com> adresini ziyaret edin.